



ラベル屋さん

[配送ラベル] 差込み印刷編

配送ラベル差し込み印刷編 目次

STEP
01

読み込みファイルをダウンロードしよう

STEP
02

「テンプレートファイル」から
ラベル屋さんを起動しよう

STEP
03

ラベル屋さん™ ソフト10を起動して、
表データを読み込みしよう

STEP
04

データの関連付けを確認しよう

STEP
05

レイアウトを確認しよう

STEP
06

印刷しよう

STEP
07

テンプレートファイルを保存しよう

完成

-STEP 01

「読み込みファイル」をダウンロードしよう



1. [読み込みファイルダウンロード]ボタンをクリックし、データの読み込みに利用するファイルをダウンロードしてください。

- ・読み込みファイルはExcel形式で作成されています。
- ・データ入力には対応するソフトウェアが必要です。

2. ファイルは1行目に項目例が2行目にデータ例が記入されています。読み込みしたいデータがあれば事前に入力し保存してください。

Excelは、Microsoft Corporationの米国及びその他の国における商標または登録商標です。

-STEP 02

「テンプレートファイル」をダウンロードしよう



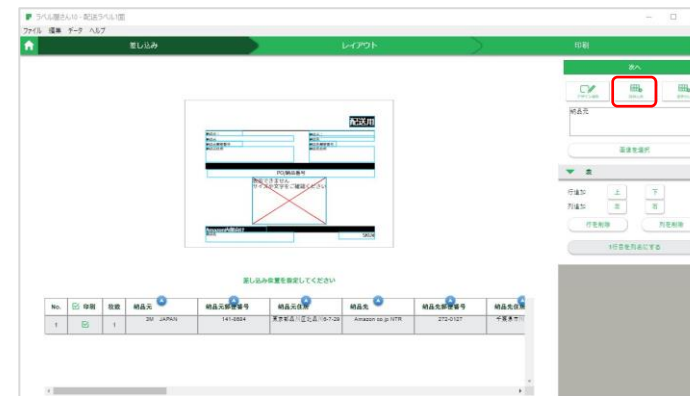
[テンプレートファイルダウンロード]ボタンをクリックし、テンプレートファイルをダウンロードしてください。

ワンポイント

- ・ご利用のブラウザで設定しているフォルダにダウンロードされます。
- ・ファイルの拡張子は「.ALYM」です。

-STEP 03

ラベル屋さん™ソフト10を起動して、表データを読み込みしよう



1. ラベル屋さん™ソフト10を起動してダウンロードしたテンプレートファイルを開いてください。

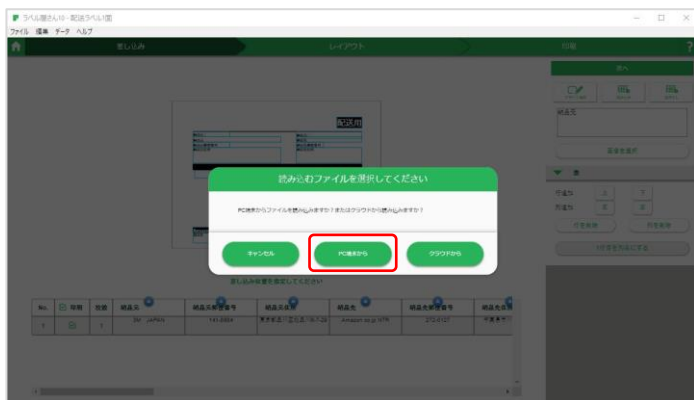
2. [読み込み]ボタンをクリックして読み込みファイルを選択します。

ワンポイント

- ・Web版をご利用の場合は起動したホーム画面でファイルを開くボタンをクリックしテンプレートファイルをご選択ください。ダウンロード版をご利用の場合は保存したテンプレートファイルをダブルクリックしても開く事ができます。
- ・読み込みファイルは、今後使用されるデータファイルになります。項目名はご使用状況に合わせ変更可能です。
- ・ご利用可能なファイルはExcel形式(.xlsx)、CSV形式(.csv)です。

-STEP 03

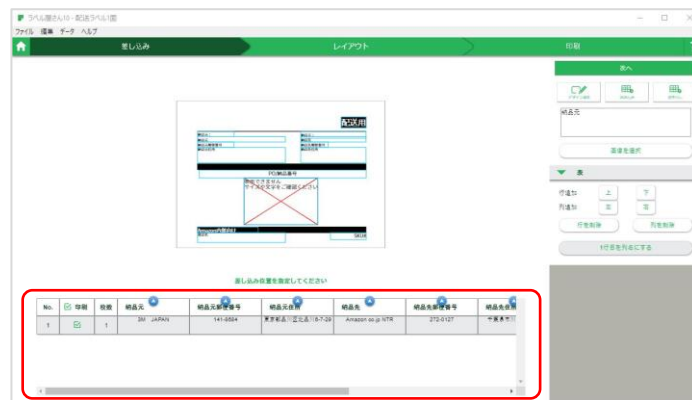
ラベル屋さん™ソフト10を起動して、表データを読み込みしよう



STEP01でパソコンに保存した読み込みファイルを選択しデータの読み込みを行います。

-STEP 03

ラベル屋さん™ソフト10を起動して、表データを読み込みしよう



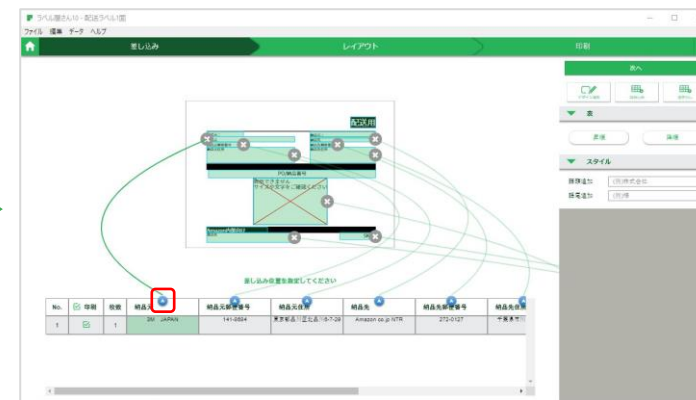
表データが画面下部の表に読み込まれます。

ワンポイント

- STEP01で読み込みファイルにデータを追加していない場合はデータの変化はありません。
- 読み込みファイルのデータ等を変更した場合は反映されます。

-STEP 04

データの関連付けを確認しよう



1. テンプレートオブジェクト(文字やバーコードのボックス)と表データはそれぞれ関連付けられています。表データタイトル行の青い矢印をクリックしてください。どの項目がどのオブジェクトに表示されるかが表示されます。関連付けに問題がないことを確認してください。

2. [次へ]をクリックしてください。

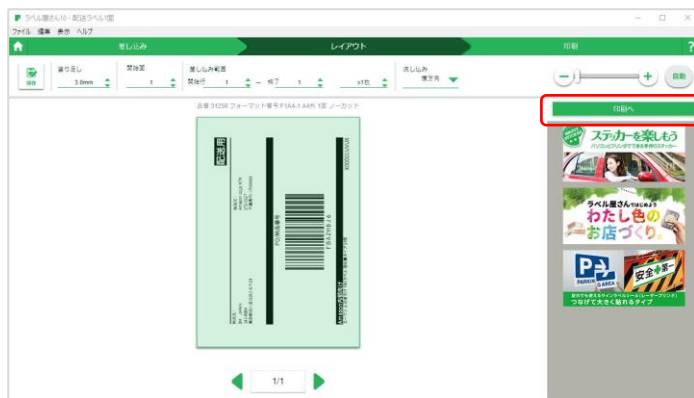
ワンポイント

- 必要に応じて関連付けの修正が可能です。
- ① 関連付けたい列タイトルの行の青い矢印をクリックします。
 - ② 関連付けたいオブジェクト(グリーン枠)を選択します。
 - ③ 関連付けされると線で結ばれます。
 - ④ 関連付けを解除する場合は×印をクリックします。

※オブジェクトの大きさやなどデザインの修正を行う場合は、[デザイン編集]をクリックして編集モードで編集してください。

-STEP 05

レイアウトを確認しよう



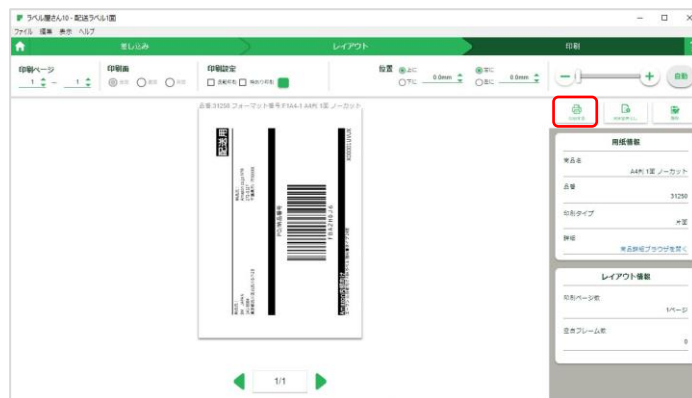
レイアウト画面で作成した内容が正しく反映されているか確認します。
[印刷へ]ボタンをクリックして印刷へすすみます。

ワンポイント

- [差し込み範囲]でデータファイルの読み込み開始～終了行を指定して印刷が可能です。
- テンプレートファイルとご利用の用紙の面付けやフォーマットが違う場合は印刷した際にずれてしまい正しく印刷できません。かんたんマニュアル差し込み印刷編をご確認いただきご作成をお願いします。

-STEP 06

印刷しよう



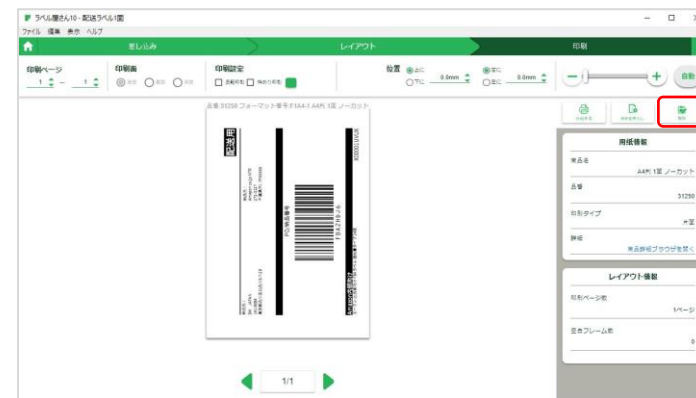
[印刷する]をクリックすると印刷が開始されます。

ワンポイント

- ラベル用紙に印刷する前に、試し刷りをして確認することをおすすめします。
- 位置ずれがあった場合は、[位置]で0.1mm単位で調整が可能です。

-STEP 07

テンプレートファイルを保存しよう



[保存]ボタンをクリックして、ファイルを保存してください。

ワンポイント

- ラベル屋さん™ソフトでデータ連携されたファイル(差し込み設定ファイル)は拡張子ALYM形式で保存されます。
- ファイルの保存はブラウザの種類・バージョンによって操作方法が異なります。ブラウザのバージョンをご確認のうえ、各ブラウザのヘルプサイトをご覧ください。